



*Auf Zeitreise  
gehen*

**Führungen und mehr  
für Jugendgruppen und Schulklassen  
(ab 8. Klasse)**



Jugendgruppen und Schulklassen ab der achten Klasse können in den Museen Schloss Aschach auf Zeitreise gehen.

Die angebotenen Programme können zu Workshops erweitert werden, in denen das Besprochene praktisch und kreativ umgesetzt wird. Sprechen Sie uns gern auf Ihr Wunschthema und Ihren Wunschtermin an.

Die angegebenen Lehrplanbezüge dienen als Orientierungshilfe.



#### Programme:

- 🕒 90 Minuten
- € 45,00 Euro\*
- 👥 max. 25 Personen (Schulmuseum: max. 20 Personen)

#### Workshop:

- 🕒 150 Minuten
- € 80,00 Euro\*
- 👥 max. 25 Personen (Schulmuseum: max. 20 Personen)

\*(zzgl. Museumseintritt)

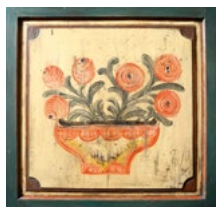


### Die Sommerfrische der Grafen – Unterwegs im Graf-Luxburg-Museum Aschach

In Kleingruppen wird selbsttätig zur gräflichen Familie und ihren Dienstboten auf Schloss Aschach geforscht. Es werden hierfür unterschiedliche Quellen wie Wappen, Brief und Gemälde herangezogen. Die Ergebnisse werden im Plenum präsentiert.

**Bei Workshop zusätzlich:** Erstellen eines Stammbaumes im Stop-Motion-Format

*Lehrplanbezüge: MS: D8 1; RS: G8 6; G: G8 5; FS: GPGNT 3, D5-9 1*





### **Sommerfrischler und Kunstsammler – Führung durch das Graf-Luxburg-Museum**

Ein dialogischer Rundgang gibt Einblick in das Leben der gräflichen Familie von Luxburg auf Schloss Aschach zwischen 1874 und 1967 und ihrer Dienstboten, ohne die ein standesgemäßer Aufenthalt nicht möglich gewesen wäre. Schloss Aschach ist ein Zeugnis der Sammelleidenschaft der Grafen, denn sie statteten es mit zahlreichen Kunstwerken und Antiquitäten aus.

**Bei Workshop zusätzlich:** Papierkunst – Gefäße aus Papier gestalten

*Lehrplanbezüge: MS: D8 1; RS: G8 6; G: G8 5; FS: GPGNT 3, D5-9 1*



### **Wohnräume – Lebensbilder – Rundgang durch das Volkskundemuseum**

Einen Einblick in die Welt der Rhönbewohner vermittelt die Ausstellung im Volkskundemuseum. Die Wohnsituation, die Kleidung sowie die Ess- und Trinkgewohnheiten der Menschen vor 200 beziehungsweise 100 Jahren werden bei einem Rundgang gemeinsam besprochen.

**Bei Workshop zusätzlich:** Herstellen und Verkosten von Butter (Bitte ein Brot und 1,5 Liter Sahne mitbringen.)

*Lehrplanbezüge: MS: D8-10 1, ES8 2; RS: D8-10 1; G: D8-12 1; FS: GPGNT 2, D5-9 1*



### **„Ruhe! Setzen!“ – Historischer Schulunterricht im Schulmuseum**

Wie prägte die Schule Jugendliche und ihren Alltag vor über 100 Jahren? Bei einem kurzen Rundgang werden einzelne Ausstellungsstücke betrachtet. Sie geben einen Einblick in die Geschichte des Lehrens und Lernens. Anschließend wird in einer historischen Unterrichtsstunde im original eingerichteten Klassenzimmer erlebbar, wie Schule um 1900 war.

**Bei Workshop zusätzlich:** Ausprobieren der Deutschen Schrift mit Tinte und Feder

*Lehrplanbezüge: MS: D8-10 1; RS: D8-10 1; D8-12 1; FS: GPGNT 3, D5-9 1*



**Diese und weitere  
Informationen unter:  
[www.museen-schloss-aschach.de/fuehrungen](http://www.museen-schloss-aschach.de/fuehrungen)  
und [www.musbi.de](http://www.musbi.de)**

**MUSBI**  
MUSEUMBILDET

## Museen Schloss Aschach

Schlossstraße 24

97708 Bad Bocklet/Aschach

☎ 09708 704188-20

✉ schloss.aschach@bezirk-unterfranken.de

[www.museen-schloss-aschach.de](http://www.museen-schloss-aschach.de)

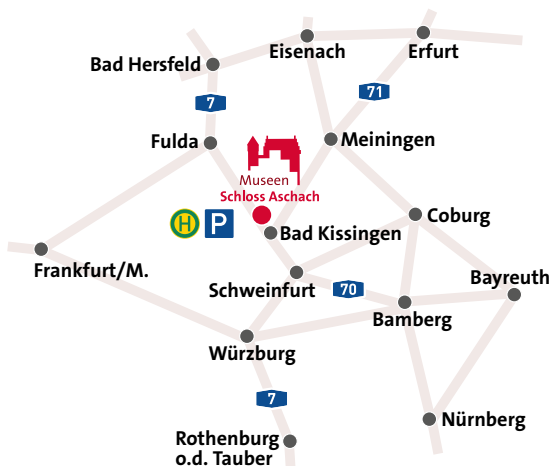
**Blieben Sie auf dem Laufenden!**



[www.museen-schloss-aschach.de/newsletter](http://www.museen-schloss-aschach.de/newsletter)

@schlossaschach #museenschlossaschach

## Anreise



## Öffnungszeiten

April bis Oktober

Dienstag bis Samstag: 14.00 bis 17.00 Uhr

Sonn- und Feiertage: 11.00 bis 17.00 Uhr

Montag: Ruhetag (Ist der Montag ein Feiertag, sind die Museen und Sonderausstellung geöffnet. Der Dienstag ist dann ein Schließtag.)

**Gebuchte Führungen sind auch außerhalb der Öffnungszeiten möglich.**

## Eintrittspreise

Erwachsene: 6,00 Euro | Erwachsene mit Gästekarte und Gruppen ab 10 Personen: 5,00 Euro | Ermäßigt (Schüler, Studenten, Inhaber einer Ehrenamtskarte und Menschen mit Behinderung): 3,50 Euro | Kinder und Jugendliche bis 16 Jahre: 2,00 Euro | Kinder bis 6 Jahre und Schüler im Klassenverbund: frei | Familienkarte: 12,00 Euro